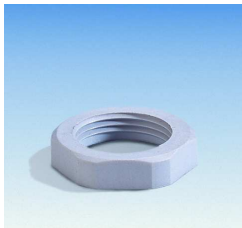


# Kabelverschraubungen Zubehör

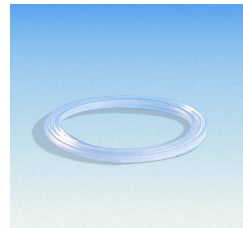
## Zubehör Kunststoff

### Kunststoff Gegenmuttern Polyamid MUG



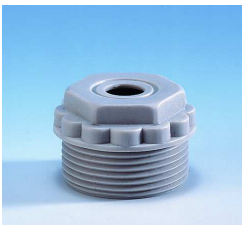
Material: Polyamid  
Farbe: RAL 7035  
Gewinde: M12 bis M40  
nach DIN 46320

### Anschlußgewindedichtringe ADR



Material: Polyäthylen  
Farbe: weiß  
Gewinde: M12 bis M40

### Würgenippel WN



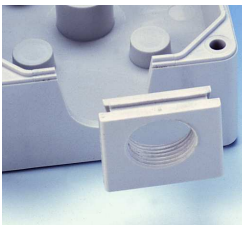
Material: Polyäthylen  
Farbe: RAL 7035  
Gewinde: M12 bis M40  
Schutzart: IP 54

### Verschlussstopfen VSG



Material: Polyamid  
Farbe: RAL 7035 (Std.)  
oder RAL 9005 (Eex e)  
Gewinde: M12 bis M40  
Schutzart: IP 54 (EX IP 66)  
Temperaturbereich:  
-40°C bis +100°C

### Steck-Kabelverschraubung STV



Material: Polyamid, Vestamid  
Farbe: RAL 7035 (Polyamid)  
oder RAL 9005 (Vestamid)  
Gewinde: M12 bis M20  
Schutzart: IP 54  
Temperaturbereich:  
-40°C bis +100°C

### Druckausgleichselement DAE



Material: Polyamid / Edelstahl  
Farbe: RAL 7035  
oder RAL 9005  
Gewinde: M12  
Schutzart: IP 68 / IP 69 K  
Temperaturbereich:  
-40°C bis +120°C  
Wassereintrittspunkt: > 1,5bar

## Zubehör Messing

### Messing Gegenmuttern MUM Standard und EMV



Material: Messing  
Farbe: vernickelt  
Gewinde: M12 bis M40  
nach DIN 46320

### Verschlussstopfen Messing VSM



Material: Messing  
Farbe: vernickelt  
Gewinde: M12 bis M40  
Schutzart: IP 65 mit Anschluss-  
gewindingering  
ATEX:  
LCIE 98 ATEX 0001 U