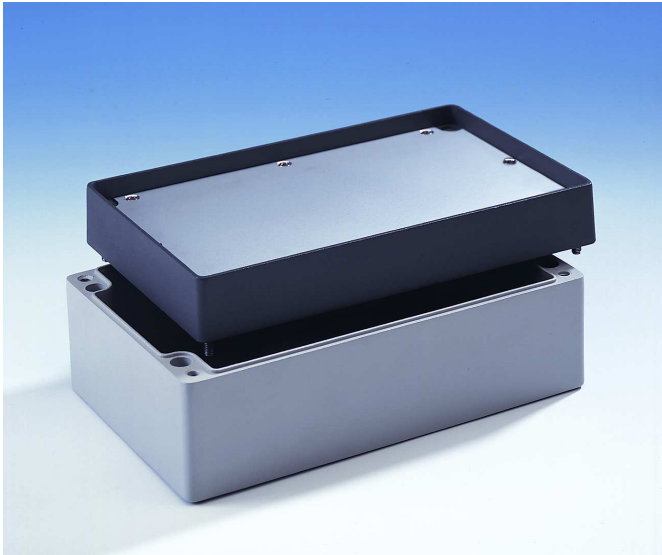


Steuertafelgehäuse CON



CON-Leergehäuse mit Schutzkragedeckel

Bewährte Aluminiumgehäuse für den Einsatz in Maschinenbau, Elektrotechnik und überall dort, wo Qualität und Robustheit eine besondere Rolle spielen.

Die CON Gehäuseserie eignet sich besonders für den Einsatz als Steuertafelgehäuse. Durch die hohe Schutzart von IP 65 schützen sie ihre Einbauten effektiv vor Staub- und Wassereintritt.

Lieferumfang:

Gehäuse mit Neoprenedichtung und Aussenerdungsanschluss

Technische Beschreibung:

- Korrosionsbeständige Aluminiumlegierung AISi 12
- Frontrahmen mit Schutzkragen zur Aufnahme von Frontplatten
- Oberflächenschutz durch Pulverbeschichtung, Standardfarbton RAL 7038 für Gehäusekörper, RAL 7043 für Rahmen
- Schutzart IP 65 nach DIN 40050/EN 60529
- Rahmendichtung aus Neoprene, von -40°C bis +8 0°C beständig
- Rahmschrauben unverlierbar aus nichtrostendem Stahl, wahlweise mit Schlitz- oder Kreuz-Schlitz-Schraubendreher zu betätigen
- Wandbefestigung durch integrierte Schraubkanäle ausserhalb des Innenbereiches
- Innenbefestigung von Montageplatten, Platinen, Tragschienen, etc. in Gewindebohrungen der Bodenstege

- auf Wunsch zusätzlich Anodisation der Oberfläche für dauerhaften Schutz auch in extrem korrosiven Bereichen
- Sonderlackierung in allen RAL-Farbtönen auch bereits bei Kleinserien
- auch mit Silikondichtung bis +130°C lieferbar
- auf Wunsch plombierbare Deckelschrauben oder Innensechskantschrauben
- Aussenbefestigung mit Wandlaschen aus nichtrostendem Stahl möglich



CON-Gehäuse mit plombierbarer Schraube