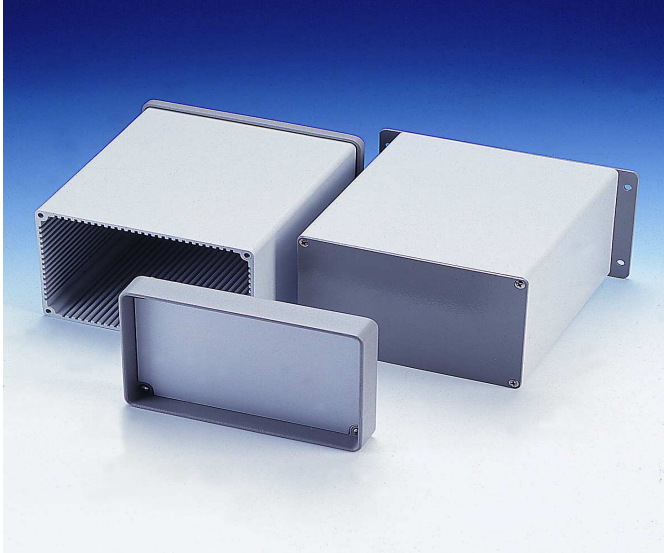


Elektronikgehäuse ECA



ECA-Gehäuse mit Schutzkragen- und Flachdeckel

Lieferumfang:

Gehäuse mit Deckelschrauben
und Zubehör gem. Beschreibung

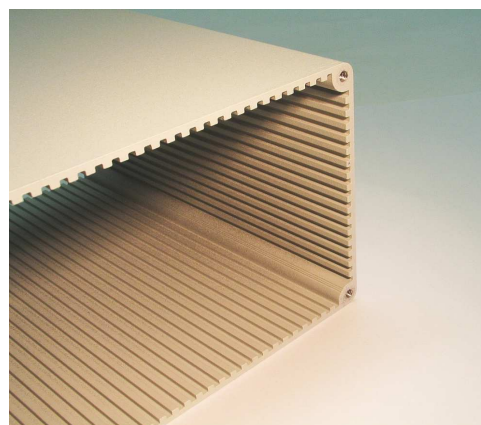
Ausführungen:

ECA 21	Aluminium-Flachdeckel vorn und hinten
ECA 22	Aluminium-Flach- o. Rückwanddeckel
ECA 23	Schutzkragendeckel vorn und hinten
ECA 24	Schutzkragendeckel, Gussdeckel
ECA 25	Gussdeckel vorn und hinten
ECA-WL	Wandbefestigungslaschen für Gussdeckel

Technische Beschreibung:

- Robuste Schutzgehäuse für elektronische Baugruppen aus Aluminiumprofil mit angeformten Führungsnuten für Platinen
- Schutzart IP 40 bzw. IP 65 nach DIN 40050/EN 60529, abhängig von der Deckelausführung
- Oberflächenschutz durch Pulverbeschichtung
- Farbton RAL 7035 lichtgrau (Profil) und RAL 7030 steingrau (Deckel)
- Perbunan-Flachdichtung (NBR) in den Guss- und Schutzkragendeckeln
- Standard-Profillänge 180 mm, Sonderlängen auf Wunsch lieferbar
- Temperaturbeständigkeit von -40°C bis +100°C

- Gehäuseabschluss durch Flachdeckel und Rückwanddeckel aus 2 mm Aluminium für Wandmontage
- alternativ Aluminiumgussdeckel, ausgebildet als Schutzkragendeckel mit eloxierter Frontplatte und Rückwanddeckel



Führungsnuten ECA-Gehäuse