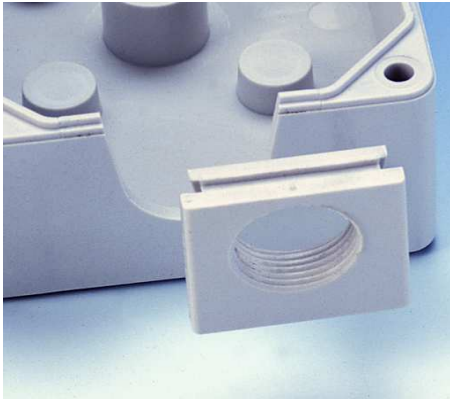
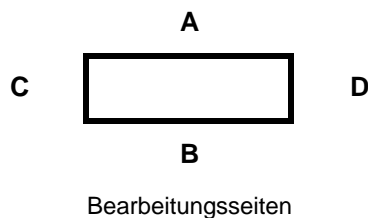
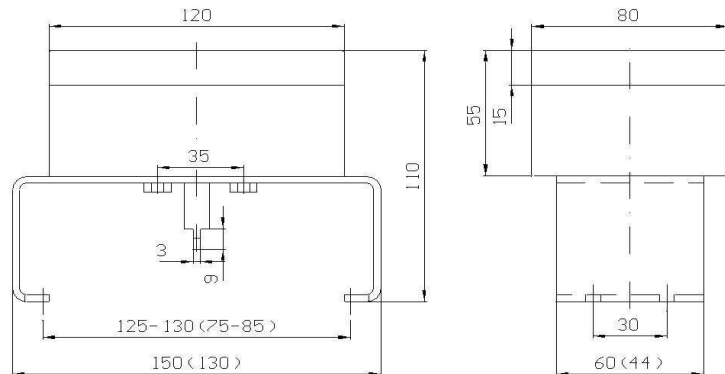


Antriebsgehäuse



Steckkabelverschraubung

Abmessungen (mm)



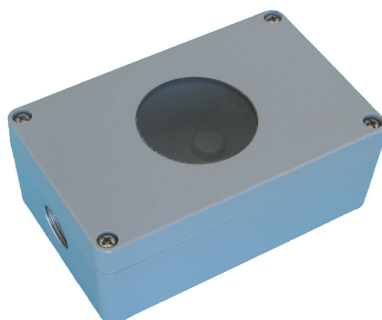
Zubehör, auf Wunsch montiert:

Ansteuerung von zylindrischen Initiatoren über Drehflügel
 Die Ausführung mit schlitzförmigen Initiatoren ist mit einer frei einstellbaren, geteilten Steuerscheibe ausgestattet
 anschlussfertige Verdrahtung auf Schraubklemmen oder Klemmen in Schneid-Klemmtechnik
 vereinfachte Installation durch Steckflansch mit Bohrungen bis PG 13,5 oder metrisch bis M 20,
 wahlweise Direkteinbau von Kabeleinführungen im Gehäuse

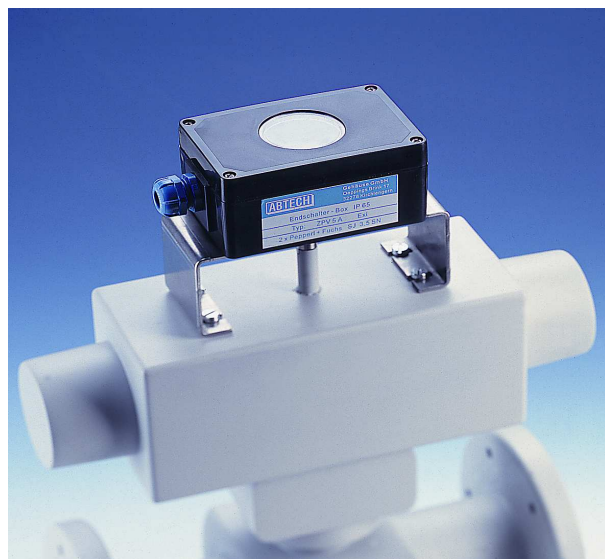
Modifikationen:

Schaltstellung durch Sichtscheibe aus Polycarbonat ersichtlich

Wahlweise Leergehäuse in den Ausführungen Polycarbonat RAL 7035, Vestamid RAL 9005, Aluminium RAL 7001 oder RAL 9005



Aluminiumantriebsgehäuse mit Sichtscheibe



montiertes Antriebsgehäuse