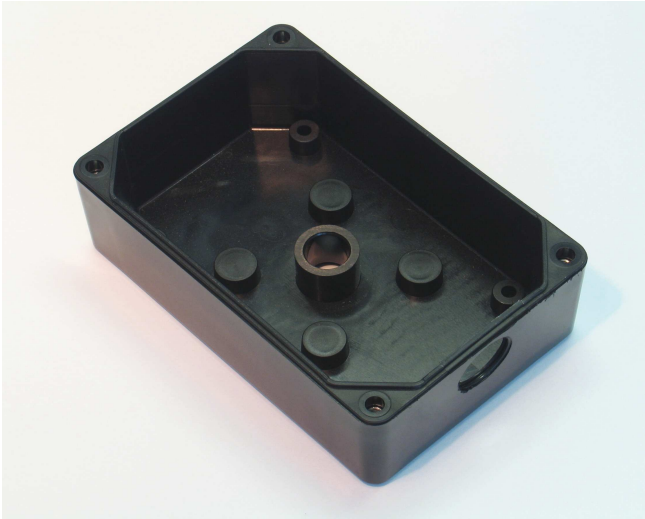


Antriebsgehäuse



ZP A - Leergehäuse mit F05-Aufnahme

Bewährte Polyamidantriebsgehäuse für den Einsatz in Maschinenbau, Elektrotechnik und überall dort, wo Qualität und Robustheit eine besondere Rolle spielen.

Die ZP A Gehäuse eignen sich besonders als Antriebsgehäuse. Durch die hohe Schutzart von IP 65 schützen ihre Einbauten effektiv vor Umwelteinflüssen wie Staub und Wasser.

Lieferumfang:

Gehäuse mit Neoprenedichtung und F05-Aufnahme im Boden

Technische Beschreibung:

- Schlagfestes Vestamid- (in RAL9005) oder Polyamidgehäuse (in RAL 7035); auch als Aluminiumantriebsgehäuse lieferbar (in RAL 7001 oder RAL 9005)
- Endlagengeber für Schwenkantriebe anschlussfertig aufgebaut im Gehäuse IP 65 nach EN 60529
- Mechanischer Anschluss über Aufnahme F 05 mit Montagebügel (2 Ausführungen) und Geberwelle
- Signalisierung über NAMUR-Initiatoren oder Microschalter, Ex-Ausführung mit eigensicheren Initiatoren EEx i nach EN 50020
- Deckelschrauben unverlierbar, in geschlossenen Gewindebuchsen ausserhalb des Innenbereiches
- Anschlussfertige Verdrahtung auf Schraubklemmen oder wahlweise in Schneid-Klemmtechnik

- für explosionsgefährdete Bereiche steht eine Ausführung im Material Vestamid zur Verfügung
- Oberflächenwiderstand < 109 Ω nach EN 50014
- Gehäuseeinfärbung schwarz RAL 9005
- Schaltstellung durch Sichtscheibe aus Polycarbonat erkennbar (Option)



bestückte Antriebsgehäuse