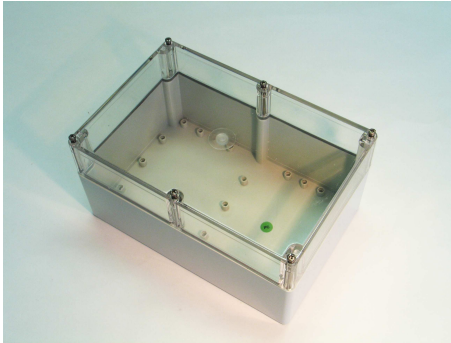
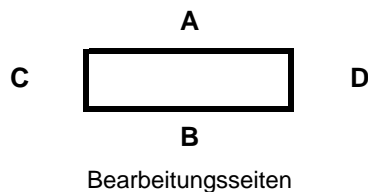


Polycarbonat / ABS-Gehäuse ZP/ZPS

Abmessungen (mm)



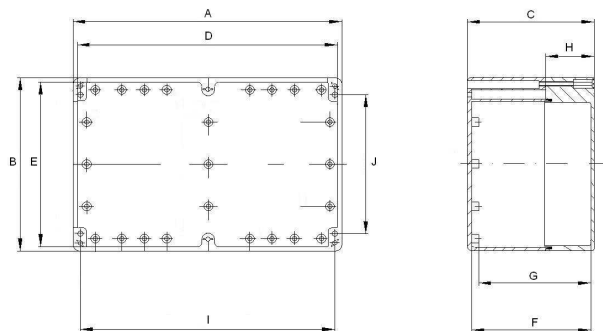
ZP/ZPS-Gehäuse mit
Klarsichtdeckel



Typ	A	B	C	D	E	F	G	H	I	J
ZP 1	52	50	35	45	47	31	27	10	38	40
ZP 2	65	50	35	60	45	30	27	10	53	38
ZP 3	82	80	55	76	74	50	42	15	70	50
ZP 4	82	80	85	75	73	79	72	15	70	50
ZP 5	120	80	55	113	73	49	42	15	108	50
ZP 6	120	80	85	113	73	79	72	15	108	50
ZP 7	160	80	55	153	73	49	42	15	148	50
ZP 8	160	80	85	153	73	79	72	15	148	50
ZP 9	122	120	55	115	113	50	42	15	110	90
ZP 10	122	120	85	115	113	79	72	15	110	90
ZP 11	200	120	75	193	113	68	61	15	188	89
ZP 11.9 Shr*	200	120	90	193	113	83	76	30	188	88
ZP 12	200	150	75	194	144	69	62	15	188	119
ZP 13	240	120	100	234	113	94	87	25	229	90
ZP 14	240	160	90	234	153	85	78	15	228	130
ZP 15	250	160	90	244	153	84	79	15	238	130
ZP 16	240	160	120	234	153	113	106	45	228	130
ZP 17	300	230	85	294	224	80	72	30	288	200
ZP 18	360	200	150	351	191	145	135	50	340	156
ZP 19	300	230	110	294	224	105	98	55	288	200
ZP 22 Shr*	160	120	90	154	114	83	77	30	148	88
ZP 24 Shr*	122	120	105	116	114	98	91	35	110	90
ZP 25 Shr*	250	160	120	244	153	114	107	45	238	129
ZP 26 Shr*	340	150	100	332	142	93	86	20	324	110

Zubehör, auf Wunsch montiert:

Aussengelenke aus glaskugelverstärktem PA, RAL 7035
 DIN-Tragschienen TS15, TS32, TS35
 Schutzleitersammelschienen
 Montageplatten aus Pertinax
 Wandbefestigungsglaschen aus glaskugelverstärktem PA
 plombierbare Deckelschrauben
 Reihenklammern und Klemmenblöcke, Fabrikat nach Wunsch
 Kabeleinführungen für unterschiedliche Anforderungen



Modifikationen:

Sonderlackierung in RAL-Farbtönen
 Siebdruck
 EMV-Ausrüstung durch Innenbedampfung oder leitfähige Innenlackierung
 maschinelle Bearbeitung von der metrischen Bohrung bis zur CNC-Fräsung
 Nockenhöhe/Anzahl im Boden kann auf Wunsch reduziert werden

Abmessungen am Boden durch Formschräge (ca. 1°) geringfügig abweichend. Für Einbauverhältnisse mit geringsten Toleranzen fordern Sie bitte Muster oder detaillierte Zeichnungen an.

