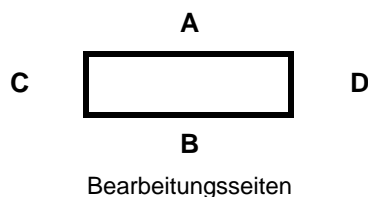


Polyestergehäuse BPG

Abmessungen (mm)



BPG-Gehäuse mit Kabelverschraubungen

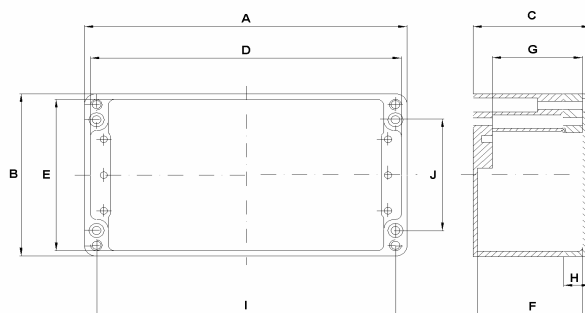


Typ	A	B	C	D	E	F	G	H	I	J
BPG 1	80	75	55	71	66	47	41	15	68	45
BPG 1.5	80	75	75	70	65	68	64	15	68	45
BPG 2	110	75	55	101	66	47	41	15	98	45
BPG 2.5	110	75	75	101	66	66	64	15	98	39
BPG 3	160	75	55	151	65	47	39	15	148	45
BPG 3.5	160	75	75	150	65	66	60	15	148	45
BPG 4	190	75	55	180	65	47	42	15	178	45
BPG 4.5	190	75	75	181	64	67	65	15	178	39
BPG 5	230	75	50	221	64	41	39	15	218	39
BPG 6	122	120	90	110	107	81	74	25	106	82
BPG 7	220	120	90	210	110	82	76	25	204	82
BPG 8	160	160	90	147	147	79	73	20	140	110
BPG 9	260	160	90	247	146	81	76	20	240	110
BPG 10	360	160	90	347	146	80	75	20	340	110
BPG 11	560	160	90	548	146	79	73	20	541	110
BPG 12	255	250	120	242	237	111	108	25	235	200
BPG 13	400	250	120	387	237	111	106	25	380	200
BPG 14	600	250	120	585	235	109	104	25	580	200
BPG 15	400	405	120	388	393	110	105	25	381	357

Artikelbezeichnung für Polyestergehäuse schwarz: "BPGC"

Zubehör, auf Wunsch montiert:

Aussengelenke aus Aluminiumguss, RAL 7001 grau
 DIN-Tragschienen TS 15, TS 32, TS 35
 Schutzleitersammelschienen
 Montageplatten aus verzinktem Stahlblech
 Wandbefestigungen aus nichtrostendem Stahl
 Plombierbare Deckelschrauben, Innensechskantschrauben
 Klemmsteine und Reihenklemmen, Fabrikat nach Wunsch
 Kabeleinführungen für unterschiedliche Anforderungen



Modifikationen:

EMV-Ausführung, Beschreibung auf Seite 31
 maschinelle Bearbeitung von der metrischen
 Bohrung bis zur CNC-Fräsung

Abmessungen am Boden durch Formschräge
 (ca. 1°) geringfügig abweichend. Für Einbau-
 verhältnisse mit geringsten Toleranzen
 fordern Sie bitte Muster oder detaillierte
 Zeichnungen an.