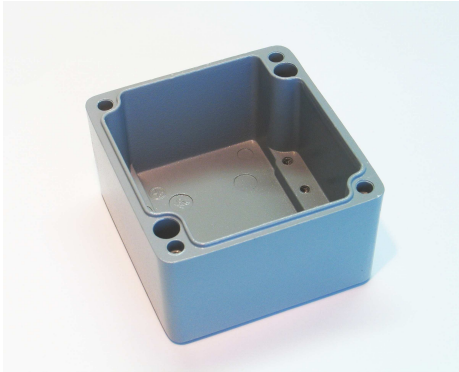
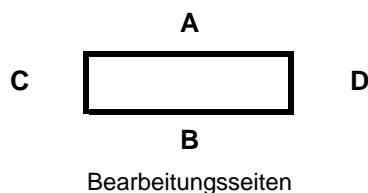


Aluminiumgehäuse ZAG

Abmessungen (mm)



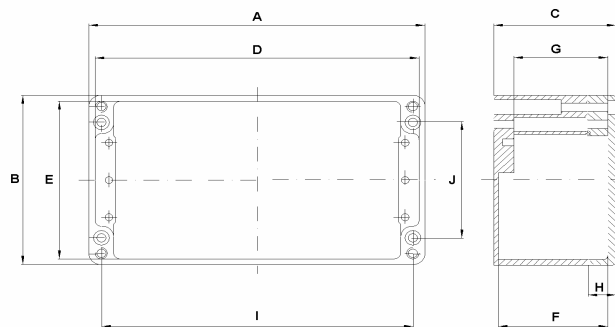
Innenansicht Aluminiumgehäuse



Typ	A	B	C	D	E	F	G	H	I	J
ZAG 1	50	45	30	43	38	25	15	6	40	35
ZAG 2	58	64	34	51	57	27	17	9	46	36
ZAG 3	98	64	34	92	57	27	17	9	86	35
ZAG 4	150	64	36	143	57	29	20	10	138	35
ZAG 5	75	80	57	73	73	51	46	15	63	52
ZAG 6	125	80	57	118	73	51	45	15	113	52
ZAG 7	175	80	57	168	73	51	45	15	163	52
ZAG 8	250	80	54	242	71	45	39	13	238	52
ZAG 9	122	120	80	113	111	73	62	20	106	82
ZAG 9.9	122	120	90	113	111	82	72	30	106	82
ZAG 10	220	120	80	213	111	73	63	20	204	82
ZAG 10.9	220	120	90	211	110	82	73	30	204	82
ZAG 11	160	160	90	151	151	83	74	20	140	110
ZAG 12	260	160	90	250	150	83	74	20	240	110
ZAG 13	360	160	90	351	150	83	74	20	340	110
ZAG 14	560	160	90	550	150	80	71	20	540	110
ZAG 15	200	230	110	191	219	106	97	20	180	180
ZAG 16	330	230	110	320	220	102	93	20	310	180
ZAG 17	330	230	180	318	216	171	162	20	310	180
ZAG 18	400	230	110	387	218	97	87	20	382	181
ZAG 18.3	400	310	110	394	303	101	92	20	382	262
ZAG 19	420	240	210	403	226	202	193	20	400	190
ZAG 20	600	230	110	589	217	100	91	20	580	180
ZAG 21	360	120	80	350	110	72	63	20	344	83
ZAG 22	280	230	110	267	221	99	92	20	260	180

Zubehör, auf Wunsch montiert:

Innengelenke aus nichtrostendem Stahl
 Aussengelenke aus Aluminiumguss, lackiert RAL 7001
 DIN-Tragschienen TS15, TS32, TS35
 Schutzleitersammelschienen
 Montageplatten aus verzinktem Stahlblech
 Wandbefestigungen aus nichtrostendem Stahl
 Plombierbare Deckelschrauben, Innensechskantschrauben
 Klemmsteine und Reihenklammen, Wunschfabrikat
 Kabeleinführungen für unterschiedliche Anforderungen



Modifikationen:

Siebdruck
 seewasserbeständiger Oberflächenschutz durch Chromatierung, Grundierung und Lackierung
 maschinelle Bearbeitung von der metrischen Bohrung bis zur CNC-Fräsung

(ca. 1°) geringfügig abweichend. Für Einbauverhältnisse mit geringsten Toleranzen fordern Sie bitte Muster oder detaillierte Zeichnungen an.
 Baugrößen ZAG 1 bis ZAG 4 ohne Bodenstege; Montage von Klemmsteinen, etc. erfolgt durch den Gehäuseboden.